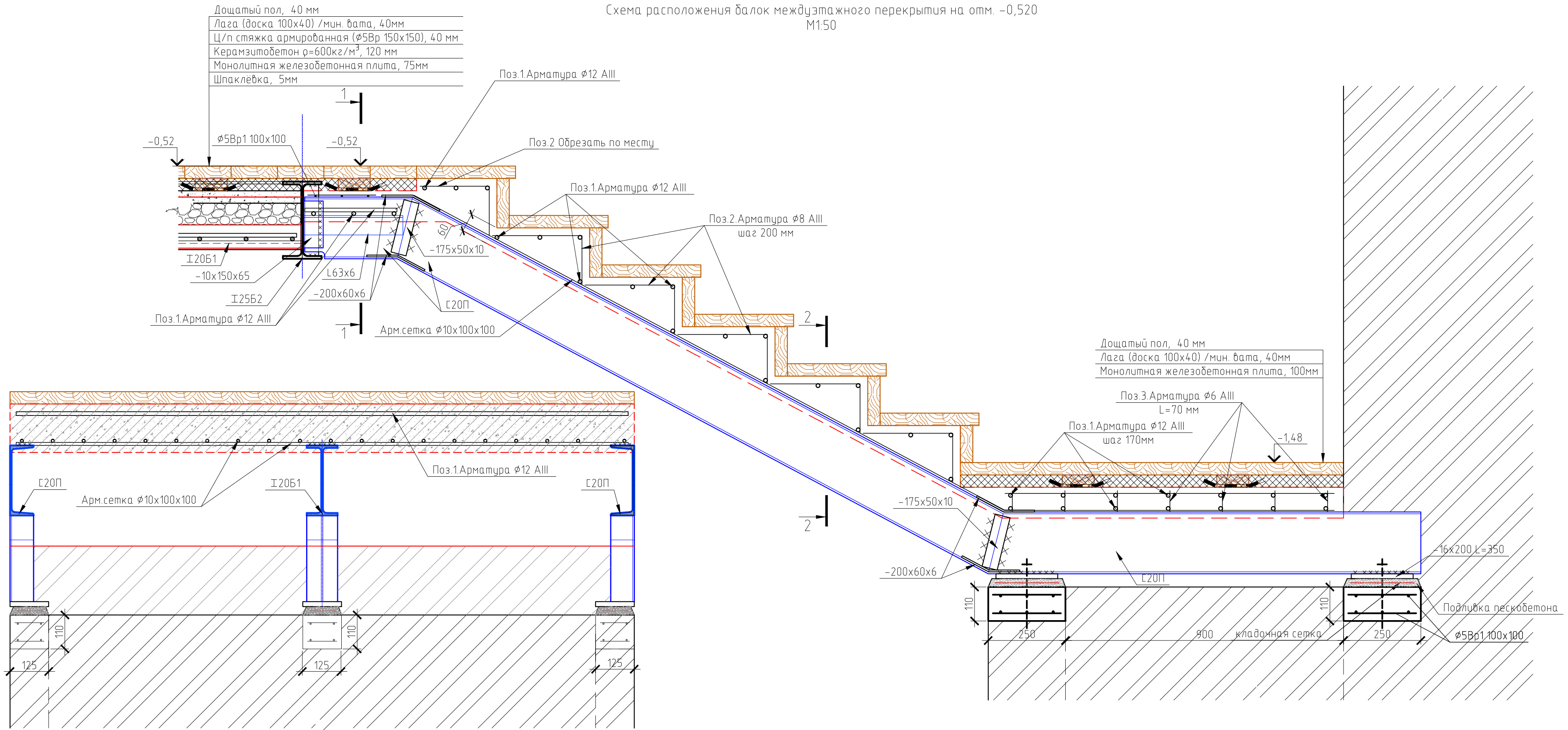


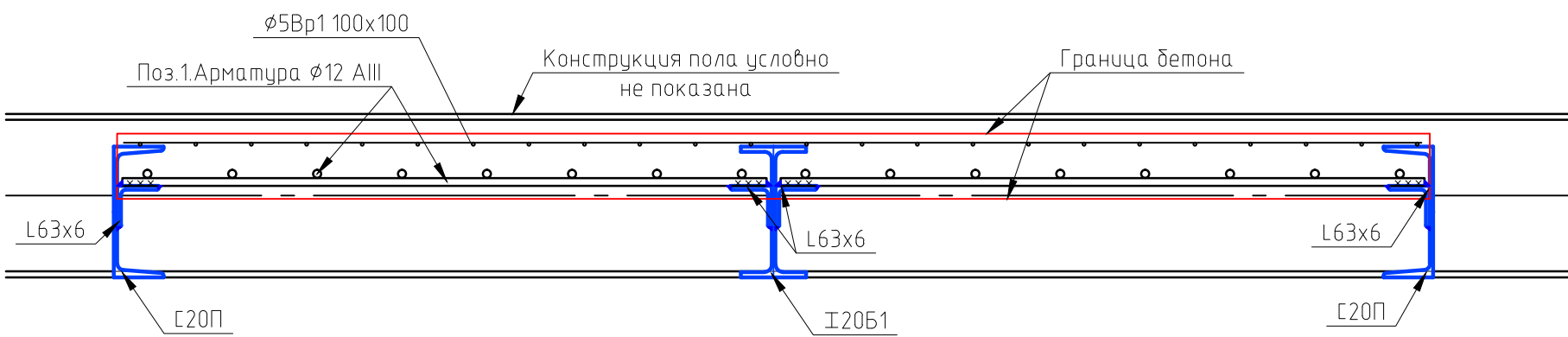
Схема расположения балок междуэтажного перекрытия на отм. -0,520
М1:50



Спецификация потребности материалов

Поз.	Обозначение	Наименование		Кол.	Масса, кг	Примечание
1	ГОСТ 5781-82*	∅ 12	L(м)= 73,70	1	116.45	–
2	ГОСТ 5781-82*	∅ 8	L(м)= 27,00	1	10.67	–
3	ГОСТ 5781-82*	∅ 6	L(м)= 4,90	1	1.09	–
4	ГОСТ 8240–89	[20 П	L(м)=7.74	1	142,42	Главная
5	СТО АСЧМ 20–93	І 20 Б1	L(м)=3.87	1	82,43	Второстеп.
6	ГОСТ 8509-93	І 63 х6	L(м)=1.30	1	7,44	Доп.деталь
7	Полоса ГОСТ 103–2006	6 х60	L(м)=1.60	1	4,52	Доп.деталь
8	Полоса ГОСТ 103–2006	10х50	L(м)=1.65	1	6,48	Доп.деталь
9	Полоса ГОСТ 103–2006	16 х200	L(м)=2.10	1	52,75	Доп.деталь
10	Полоса ГОСТ 103–2006	10 х65	L(м)=0.60	1	3,06	Доп.деталь
11	Сетка ∅10х100х100, м²			3.90		
12	Сетка 150х150 ∅5 Вр, м²			0.80		
13	Мин.вата 40мм, м³				0,14	
Итого металла,(кг)					427,3	
Бетон класса В25, м³					0,9	

Арматура лестницы приваривается к полке стального швеллера двутавра или к уголкам.



209-29-14Р КС					
Архангельская область, Соловки, остров Анзер, Свято-Троицкий скит					
Изм.	Кол. уч.	Лист	№ док.	Подп.	Дата
Рук.рест.отд	Беляева Т.М.	19.08.14			
Науч.руковод	Смирнов Н.И.	19.08.14			
ГИП	Краус С.В.	19.08.14			
Инженер-рест.	Тараскин Н.Е.	19.08.14			
Инж.-констр.	Майорова А.А.	19.08.14			
Ансамбль Троицкой церкви с колокольной и келейным корпусом				Стадия	Лист
				РД	31
Лестница в храм Михаила Малеина.				Листов	
				000 "Мастерские Андрея Анисимова"	